



ESTADÍSTICA DE SENTENCIAS DICTADAS POR LA  
**SEGUNDA SALA DE  
LA SUPREMA CORTE  
DE JUSTICIA**

EN EL AÑO 2022 SOBRE **DELITOS SEXUALES  
Y VIOLENCIA DOMÉSTICA Y CONTRA LA MUJER**



Magistrada **Nancy I. Salcedo Fernández**

Jueza de la Segunda Sala de la Suprema Corte de Justicia  
y Coordinadora de la Comisión para la Igualdad de Género  
del Poder Judicial

# Introducción

El presente análisis estadístico sobre datos cuantitativos de sentencias dictadas por la Segunda Sala, Suprema Corte de Justicia durante el año 2022, tiene como **objetivo reflejar una muestra de la realidad de la sociedad dominicana, con relación a temas de los delitos sexuales, así como los de violencia intrafamiliar y contra la mujer.**

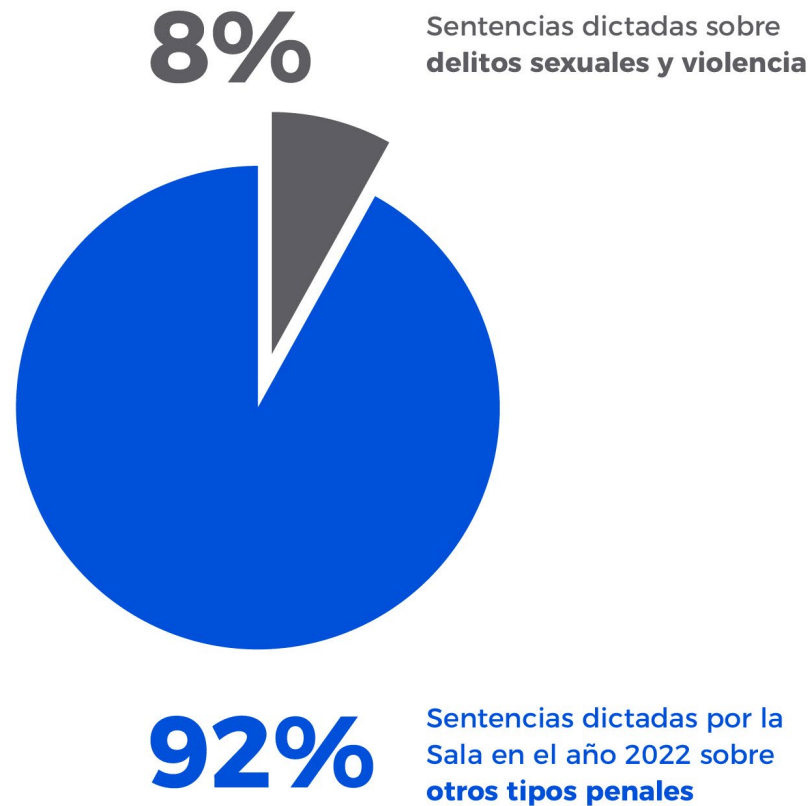
En ese sentido, se extrajeron y analizaron las informaciones que se consideraron más útiles para este fin, en tanto que sin datos no es posible generar estrategias que mejoren **la calidad en el servicio de administración de justicia, en especial en cuanto a delitos de tan alta importancia social, producto del daño que estos pueden causar a las víctimas.**



# DATOS



# Total de Sentencias Dictadas



En el año 2022, la Segunda Sala de la Suprema Corte de Justicia dictó un total de **1494 sentencias**, dentro de las cuales **131 trataron sobre delitos sexuales**, violencia doméstica y contra la mujer, lo que representa un **8% del total de sentencias emitidas** por esa Sala de la Corte Suprema

# Porcentaje de Sentencias por Tipo de Delito

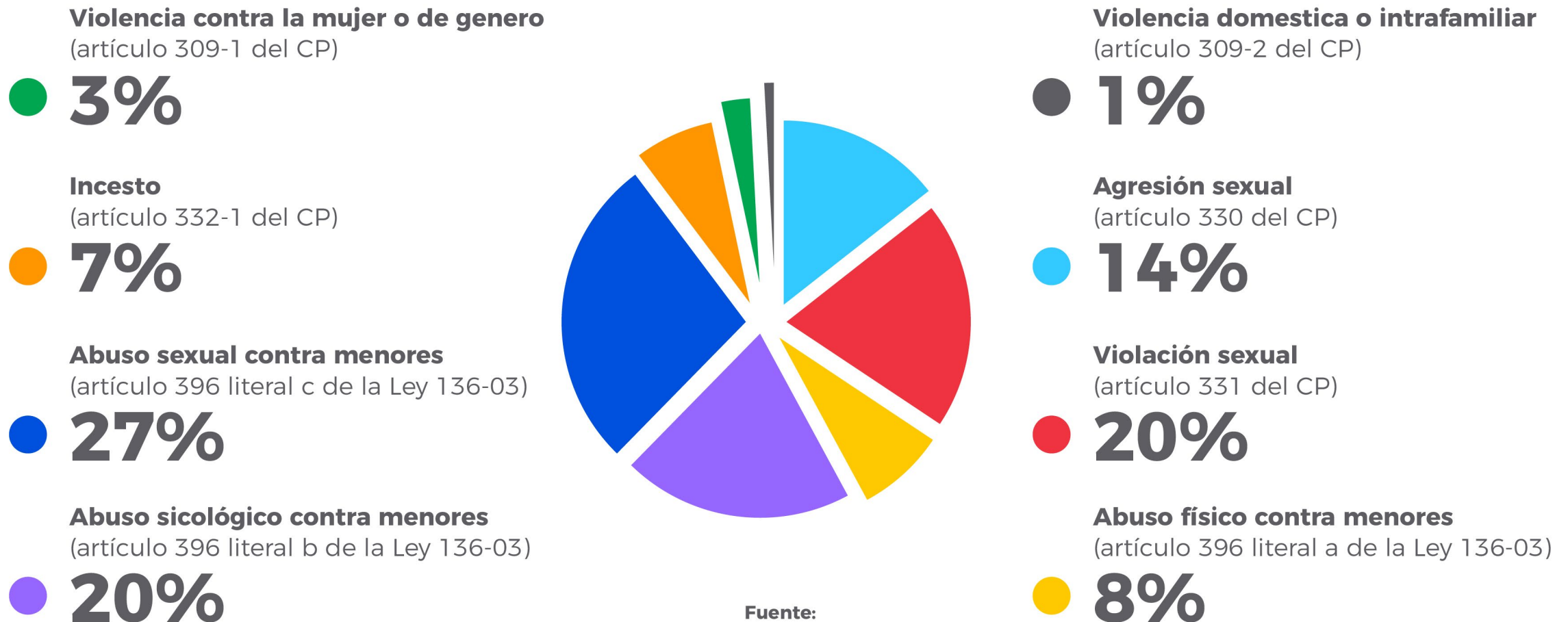
**Dentro de las 131 sentencias dictadas sobre los tipos penales**

en cuestión, el abuso sexual contra menores de edad es el más común, **ocupando un 27% del total**, seguido de la violación sexual y el abuso psicológico contra menores de edad

Asimismo,

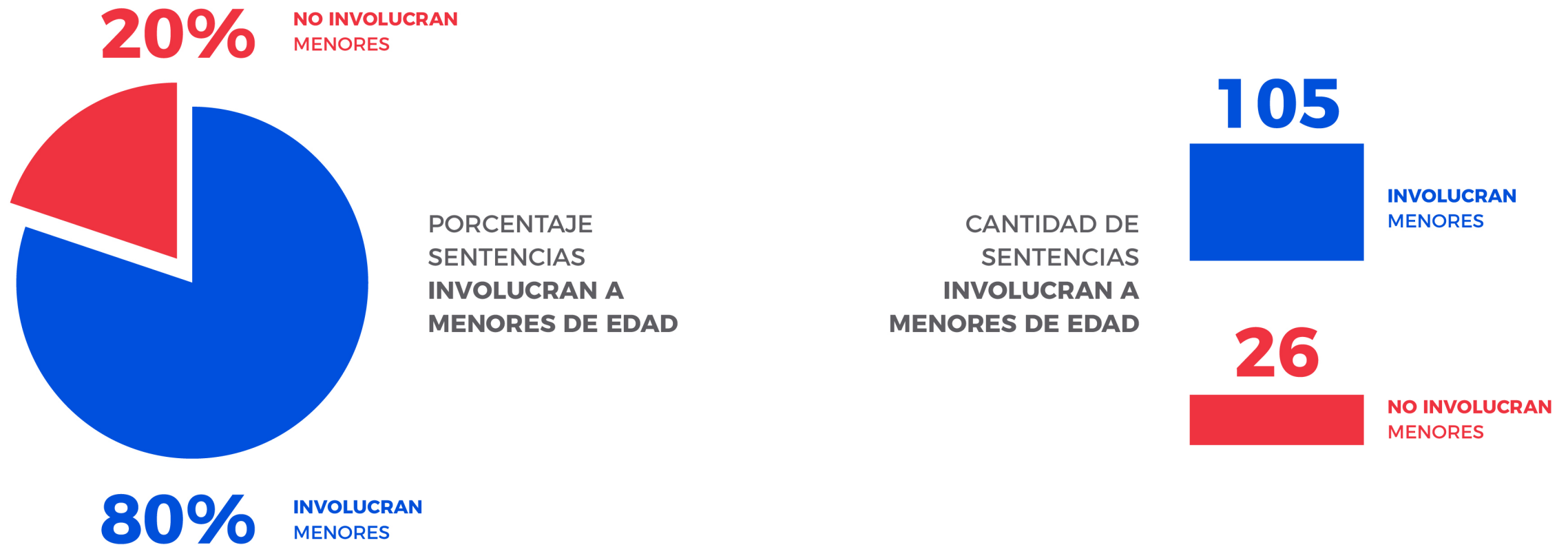
**105 de los casos involucran a víctimas menores de edad, esto es un 80% del total** de las decisiones emitidas

# Porcentaje de Sentencias por Tipo de Delito



**Fuente:**  
Secretaría de la Segunda Sala  
de la Suprema Corte de Justicia

# Porcentaje de Sentencias por Tipo de Delito



**Fuente:**

Secretaría de la Segunda Sala  
de la Suprema Corte de Justicia

# Sentencias por Tipo de Decisión

Con respecto de los asuntos sometidos a la consideración de la Segunda Sala, se aprecia que esa corte suprema rechazó el

**87% de los casos**

lo que significa que confirmó las decisiones impugnadas, tan solo el

**10% de los casos fallados**

declaran con lugar el apoderamiento principal, un

**3% restantes**

representa otro tipo de decisiones

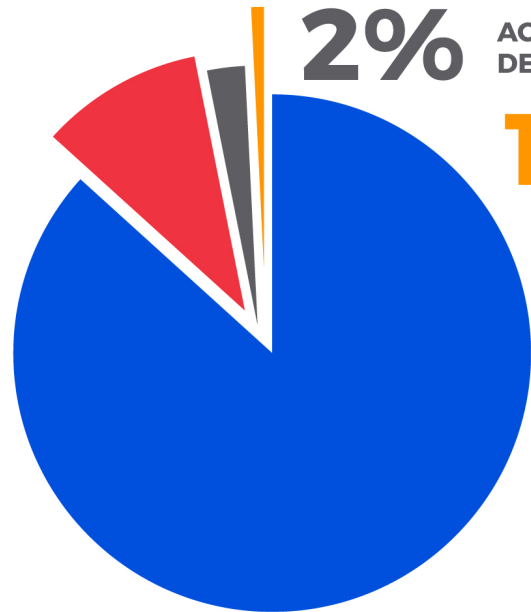


# Sentencias por Tipo de Decisión

**10%** DECLARA CON LUGAR  
(TOTAL O PARCIALMENTE)

**2%** ACOGE  
DESISTIMIENTO

**1%** DECLARA  
LA EXTINCIÓN



**87%**  
RECHAZA

PORCENTAJE  
DE SENTENCIAS  
POR TIPO DE  
DECISIÓN

CANTIDAD DE  
SENTENCIAS  
POR TIPO DE  
DECISIÓN

**111**



RECHAZA

**13**



DECLARA CON LUGAR  
(TOTAL O PARCIALMENTE)

**2**



ACOGE  
DESISTIMIENTO

**1**

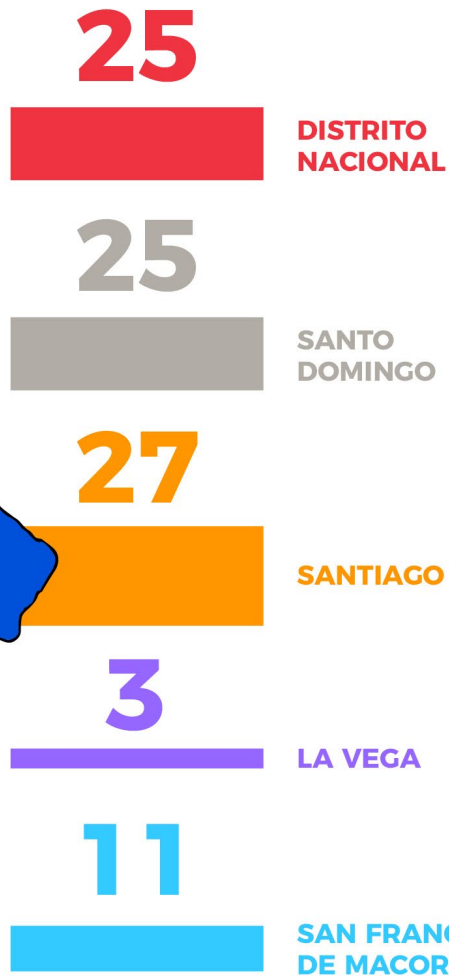


DECLARA  
LA EXTINCIÓN

Fuente:

Secretaría de la Segunda Sala  
de la Suprema Corte de Justicia

# Sentencias por Departamento Judicial de Procedencia



Fuente:

Secretaría de la Segunda Sala de la Suprema Corte de Justicia

# Sentencias por Departamento Judicial de Procedencia

Como puede apreciarse  
en el gráfico siguiente,  
el Departamento Judicial  
de Santiago supone el

**21% de los casos que,**

en las materias seleccionadas,  
fueron decididas por la Segunda Sala  
de la Suprema Corte de Justicia  
en el año 2022, seguido por los  
Departamentos Judiciales de  
Santo Domingo y el Distrito Nacional,  
los cuales ocupan un

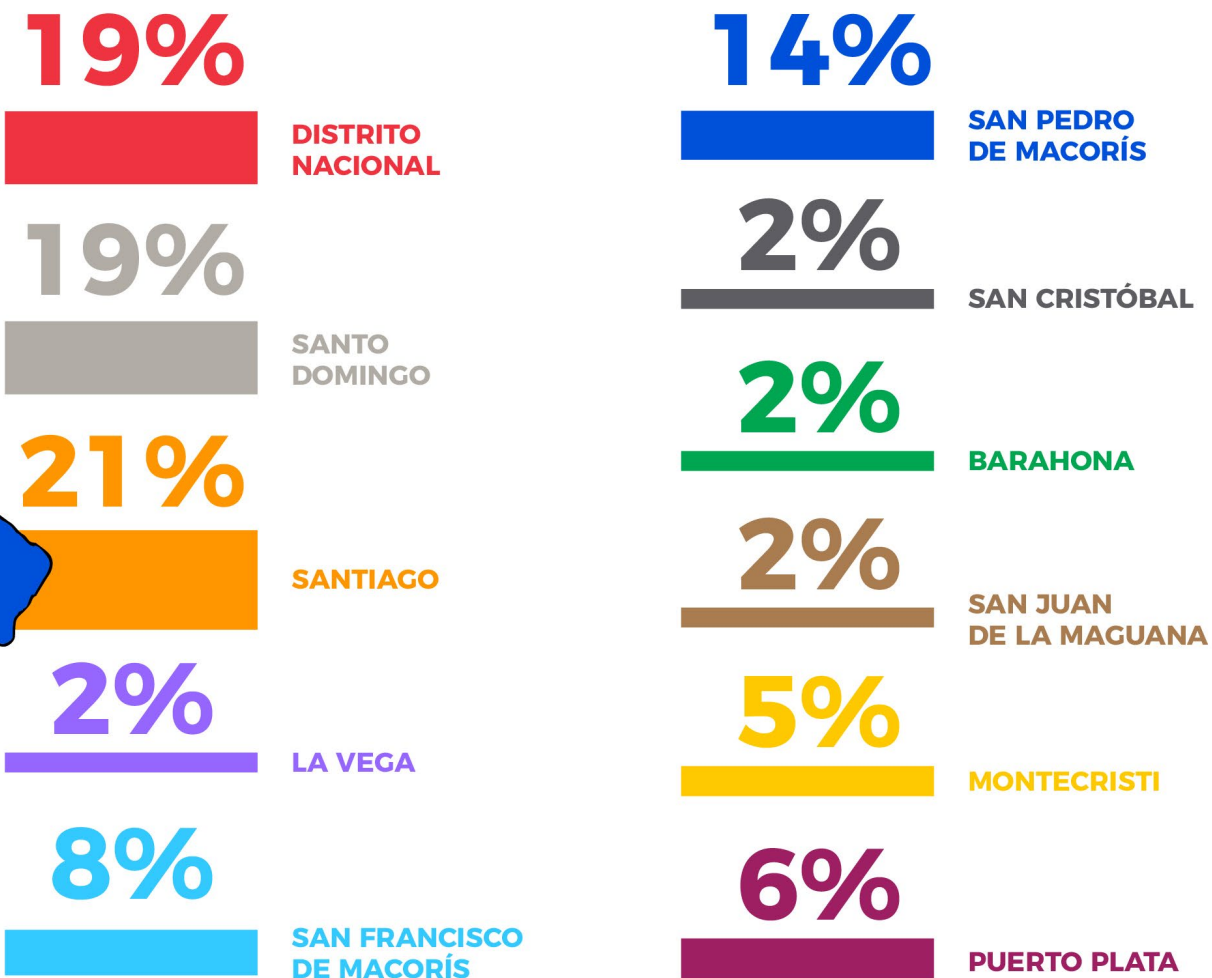
**19% cada uno**

# Sentencias por Departamento Judicial de Procedencia



Fuente:

Secretaría de la Segunda Sala de la Suprema Corte de Justicia



# Imputados Privados de Libertad

De los **131 casos** que dieron lugar a igual número de sentencias, **115 de las personas imputadas** se encontraban guardando prisión, es decir, un **88% de las personas procesadas**



**Fuente:**  
Secretaría de la Segunda Sala  
de la Suprema Corte de Justicia

# Condenas

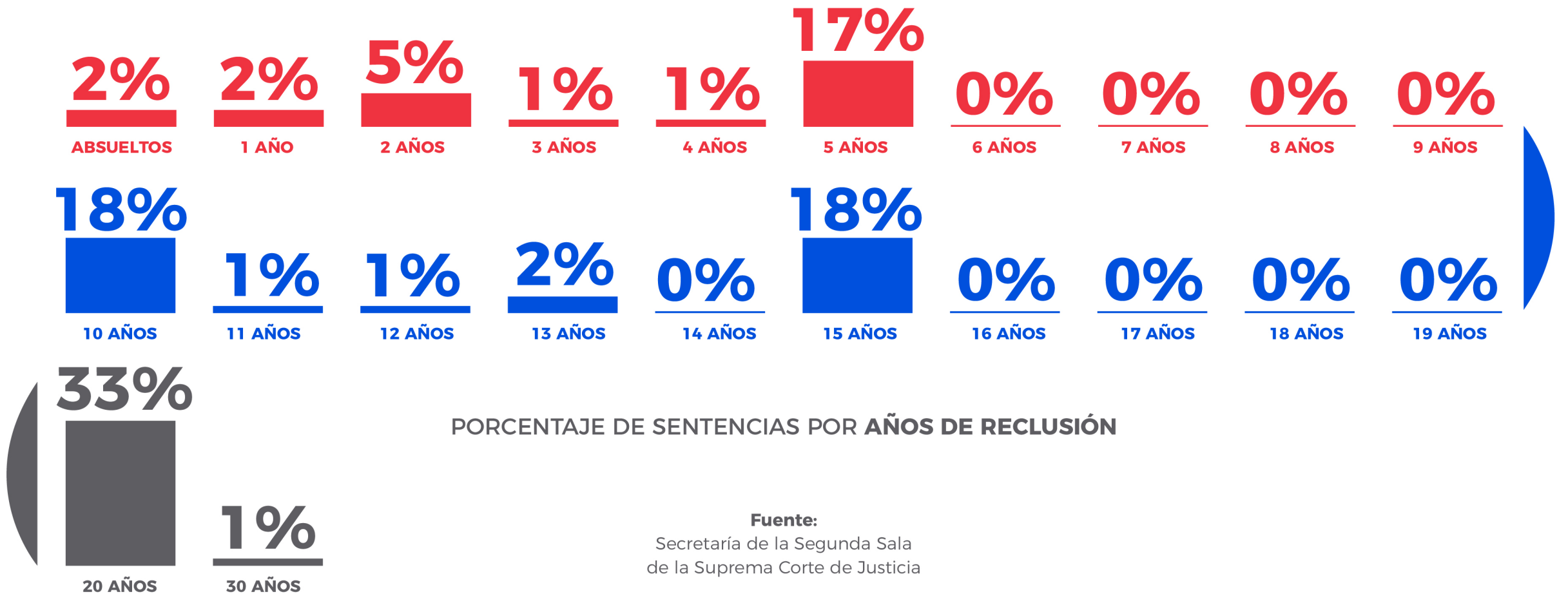
Se verifica que, en la mayoría de las sentencias, la persona imputada fue condenada por el tribunal de primera instancia a **20 años de reclusión mayor, seguida de la pena de 15 y 10 años.** Solo en 2 sentencias la persona imputada fue absuelta



CANTIDAD DE SENTENCIAS POR AÑOS DE RECLUSIÓN

**Fuente:**  
 Secretaría de la Segunda Sala  
 de la Suprema Corte de Justicia

# Condenas



PORCENTAJE DE SENTENCIAS POR AÑOS DE RECLUSIÓN

**Fuente:**  
 Secretaría de la Segunda Sala  
 de la Suprema Corte de Justicia



REPÚBLICA DOMINICANA  
**PODER JUDICIAL**

Av. Enrique Jiménez Moya, Esq. Juan de Dios Ventura Simó,  
Centro de los Héroes de Constanza, Maimón y Estero Hondo,  
Santo Domingo, Distrito Nacional, República Dominicana

[www.poderjudicial.gob.do](http://www.poderjudicial.gob.do)

¡Síguenos en nuestras redes!

